

Glass 紫外線,赤外線,熱吸収,UV カット塗料

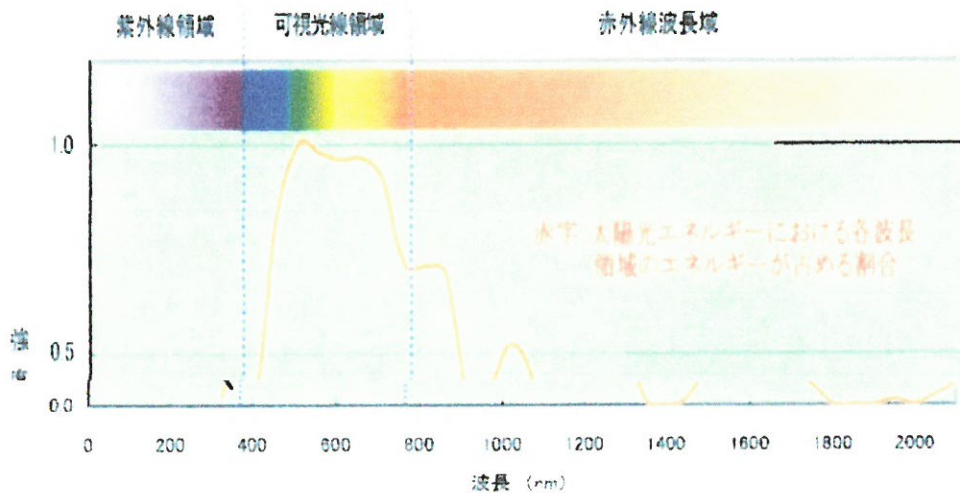
◇技術的特徴と性能

主成分である無機高分子系 Glass UV カット塗料は、シロキサン結合の表面にシラノール基を持った高分子粒子であり、シラノール基の脱水結合反応により網目構造を形成する非常に強固な塗膜を接着強く強度を発揮する。

Glass UV カット塗料の粒子は、0.01 から 0.02 μm という超微細な粒子で粒子間結合で塗装乾燥後は、細孔の隙間を充填されます。

◇基本性能

項目	単位	備考
可視光透過率	%	Glass の明るさは 85%
塗膜強度	鉛筆	5H の塗膜で耐摩耗性抜群
紫外線カット率	%	99%Cut.JISR3106
透赤外線カット率	%	80%Clear にする。JISR3106
熱環流率	$\text{w/m}^2 \cdot \text{K}$	4.5 値が小さいほど断熱効果大きい。
遮熱係数	—	0.76 位の値が小さいほど太陽熱を遮蔽効果が高くなる
耐久性		15 年以上



◇主な用途

- 窓ガラス
- 天窓
- サンルーム
- 明かり窓
- 太陽光パネル
- 自動車,電車,車窓
- 事務所ガラスビル

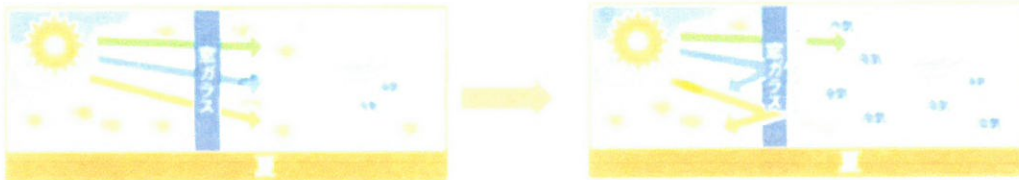
夏：涼しく

冬：熱を逃さない

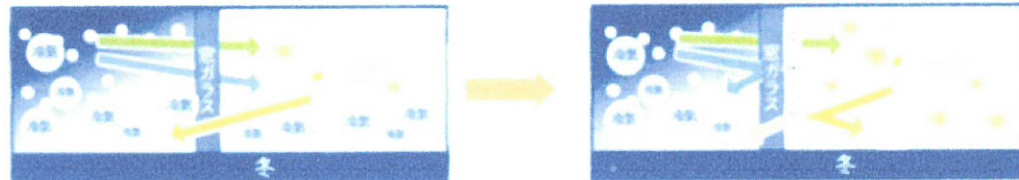
ダブル省エネ

夏の状況

可視光線 紫外線 赤外線



冬の状況



◇物 性

項目		保管温度
粘度	25cps	開封後の液剤は再度密閉して25℃以下の冷暗所に保管
比重	1.02	
固型分	73±1%	

◇施工要領

- ガラスの油分、汚れを油脂分解剤で（原液 1：水 9）洗浄。
- 乾燥
- 塗装：15g/m²
- 道具：やわらかいスポンジ
- 乾燥：20～25℃で 3Hr 乾燥。
完全乾燥：15Hr 以上放置。

◇包 装

500g、1kg、4kg、10kg、20kg

F-62

株式会社 W O C A

〒192-0363 東京都八王子市別所 2-12-2 805

TEL 042-689-6870 FAX 042-689-6871

e-mail : info@woca-jp.com